

# FÖRSLAG TILL BYGGNADSPLAN FÖR FRITIDSBEBYGGELSE Å FAST. BLÅSINGE 2<sup>4</sup> M.F.L. ÖLANDS ÅKERBO KOMMUN KALMAR LÄN

KALMAR DEN 12 APRIL 1965

KOMMUNERNAS KONSULTBYRÅ · LBF

KV 52P47 DEN 6.4.1965

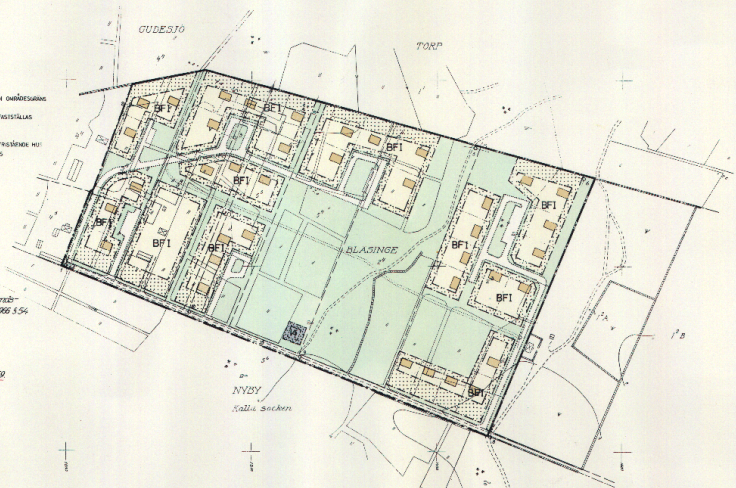
*[Signature]*  
ART. 548  
SÖLVEG

*[Signature]*  
B. SÖLVEG  
M.

I år 1966 den 29 oktober blev å denna karta återgivna förslag till byggnadsplan fastställt på östt riksstyrelsens beslut samma dag utöver utviser, betygar Kalmar i landstämman som ovan, på följande villkor:  
Marta Smelberg

1138

- BETECKNINGAR**
- FASTIGHETSGRÄNS
  - VÄGAR
  - HUVUDVÄGGAR RESP. UTÅS
  - GÅR
  - HÅLLEKURV
  - PUNKT I RUTÄTZ
  - TRÄNSKÄL ELLER POSSUMARK
  - BYGGNADSGRÄNS
  - VÄG-BYGGNADSMARK OCH ANNAN OMRÖDESGRÄNS
  - BOTTENHÄLSGRÄNS
  - GRÄNSLINOR ELL. ÅRSDEN ÅTT FASTIGHETS
  - VÄGAR
  - PARK ELLER PLANTERING
  - OMRÅDE FÖR RÖDSTÄMMAN. FRÖSTENH. M.
  - MARK SOM HÖR TILL BEBYGGING
  - OMRÅDE FÖR VÄTTERÅTT
  - I
  - ANTAL VÄNGAR



Tillhör kommunrådetsläggen i Ölands-Åkerbo kommun beslut år 1971/066 5/54

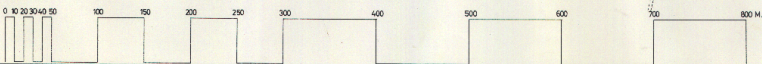
Stig Olsson  
KF 3 orol.

Tillhör Kungl. Maj:ts beslut 21.5.1969  
(Bevilligande)

Bebyggelsen på följande villkor:

*[Signature]*  
Marta Smelberg

SKALA 1:2000



*[Signature]*  
G. Lundberg

689 6.78

FÖRSLAG TILL FÖRORDNANDE JML 113 § BL. TILLHÖRANDE  
FÖRSLAG TILL BYGGNADSPÅN FÖR FRITIDSBEVÄGGELSE Å FAST. BLÄSINGE 2<sup>4</sup> M.F.L. ÖLANDS ÅKERBO KOMMUN KALMAR LÄN

KALMAR DEN 12 APRIL 1965

KOMMUNERNAS KONSULTBYRÅ · LBF

REVISORAT DEN 6.4.1965

Tillhör länsstyrelsen i Kalmar län  
beslut den 25 oktober 1969  
På tjänstens vägnar:  
Marie Lundberg

*[Signature]*  
LINA RÖD  
ARK 548

*[Signature]*  
B. SÄLLSÖDER  
ING.

- BETECKNINGAR
- FASTHETSGRÄNS
  - VEGÅR
  - BEVÄGGINGS- OCH/ OCH/ LUTIG
  - DRÄ
  - BEVÄGGINGS
  - PLÅNKT I BUREÅT
  - TRÅNIG ELLER POLYSONPUNKT
  - BYGGNADSPÅN
  - VEG- BYGGNADSPÅN OCH ANNAN OMBÄGGINGS
  - BESTÄMMELSEGRÄNS
  - GRÄNSLINJE EJ AVSEDD ÅTT FASTSTÄLLAS
  - VEGÅR
  - PÅNKT ELLER PLÅNKT
  - OMRÅDE FÖR KÖNSLÖSNING, FRISSINGE MED
  - MÅTT SOM KÄN FÖR BEVÄGGINGS
  - OMRÅDE FÖR ÅLTERÅT
  - ÅNTAL ÅKERÅR
  - OMRÅDE FÖR ÅLLET FÖRORDNANDE
  - JML 113 § M. FÖRELLS SÅLL



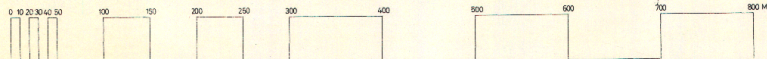
Tillhör kommunala allmänna i Åkerbo-  
Åkerbo kommun beslut den 16/10/1954

Sjögård  
Kf:s ord:

Tillhör Nya Nya beslut den 21/3/1965  
Önskvärld  
Nya Nya Följ tjänstens vägnar:

Marie Lundberg

SKALA 1:2000



Exploaterat med bygglov enligt  
Beslut den 25/10/1969  
S. Lundberg  
G. Lundberg

8/7 639